

Notes courtes exercice 09

Modifier la durée de certaines notes pour faire «sonner» une ligne de basse:

Table des matières

Introduction:.....2

Exercice 01:.....3

Exercice 02:.....4

Exercice 03:.....5

Exercice 04:.....6

Exercice 05:.....7

Exercice 06:.....8

Exercice 07:.....9

Exercice 08:.....10

Exercice 09:.....11

Contact:.....12

Introduction:

Dans ce dossier, nous allons travailler une série d'exercices sur deux versions: une version sans aucun demi-soupir ou quart de soupir et une version avec des demi-soupirs ou des quarts de soupir ou avec un mélange de ces durées rythmiques.

A la fin nous mettrons cela en application dans une ligne de basse sur 4 accords.

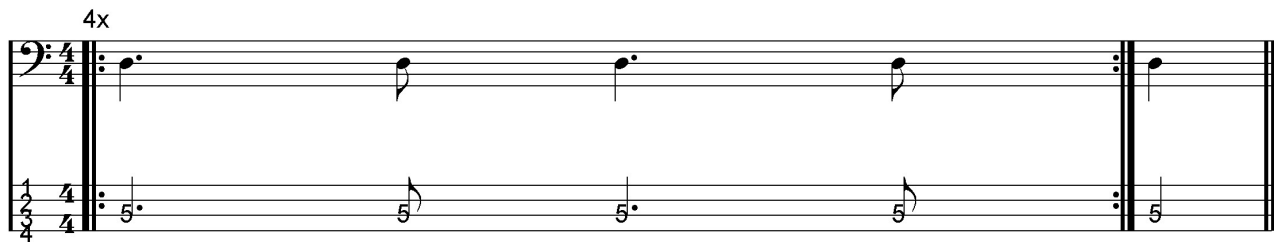
Surtout écoutez bien les différentes versions de chaque exercice pour bien comprendre l'utilité de ce dossier.

Sous chaque partition, vous avez des liens internet qui vous permettent d'accéder à des playbacks audio sur 3 tempos différents avec ou sans la basse et un lien pour télécharger un fichier compressé au format winrar qui contient tous les playbacks audio au format mp3, toutes les partitions et toutes les tablatures au format jpeg de ce dossier.

Bon courage à tous!

Exercice 01:

Voici une ligne de basse dans le style pop rock où on alterne des noires pointées et des croches:



[Playback basse / batterie tempo 060](#)

[Playback basse / batterie tempo 090](#)

[Playback basse / batterie tempo 120](#)

[Playback batterie tempo 060](#)

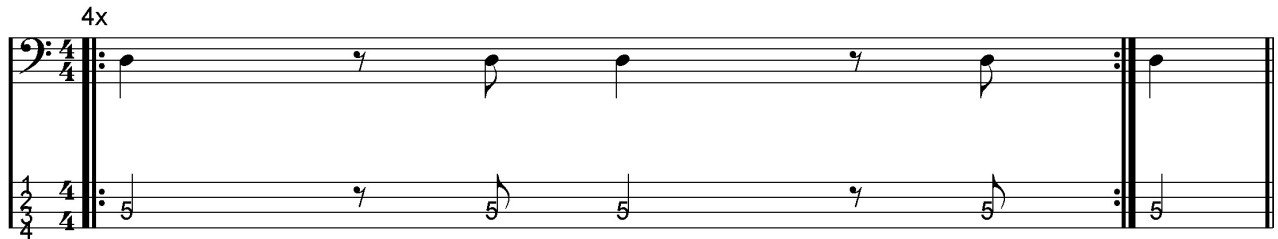
[Playback batterie tempo 090](#)

[Playback batterie tempo 120](#)

[Dossier complet](#)

Exercice 02

Voici la même ligne de basse que dans l'exercice 01 mais cette fois vous stoppez la durée de la 1ère et de la 3ème notes sur le temps suivant ce qui nous donne comme écriture rythmique: noire / demi-soupir / croche / noire / demi-soupir / croche:



[Playback basse / batterie tempo 060](#)

[Playback basse / batterie tempo 090](#)

[Playback basse / batterie tempo 120](#)

[Playback batterie tempo 060](#)

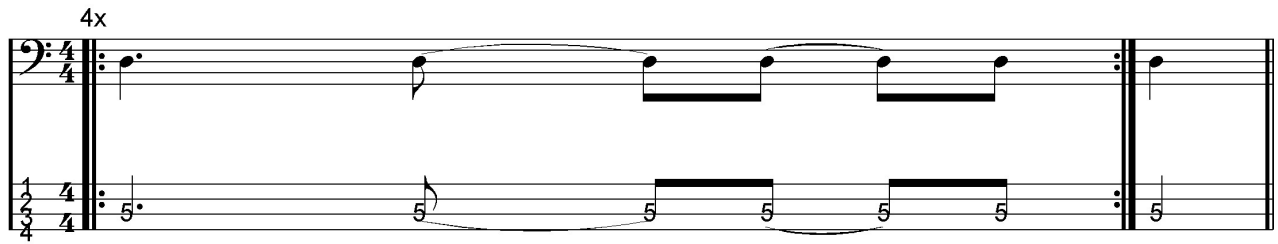
[Playback batterie tempo 090](#)

[Playback batterie tempo 120](#)

[Dossier complet](#)

Exercice 03:

Dans ce troisième exercice on alterne une noire pointée, 2 syncopes et une croche:



[Playback basse / batterie tempo 060](#)

[Playback basse / batterie tempo 090](#)

[Playback basse / batterie tempo 120](#)

[Playback batterie tempo 060](#)

[Playback batterie tempo 090](#)

[Playback batterie tempo 120](#)

[Dossier complet](#)

Exercice 04:

Voici la même ligne de basse que dans l'exercice 03 mais cette fois vous stoppez la durée des 3 premières notes sur le temps suivant ce qui nous donne comme écriture rythmique: noire / demi-soupir / croche / demi-soupir / croche / demi-soupir / croche:



[Playback basse / batterie tempo 060](#)

[Playback basse / batterie tempo 090](#)

[Playback basse / batterie tempo 120](#)

[Playback batterie tempo 060](#)

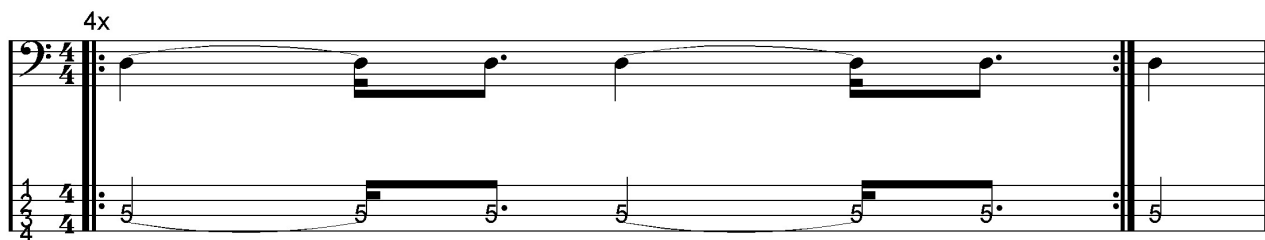
[Playback batterie tempo 090](#)

[Playback batterie tempo 120](#)

[Dossier complet](#)

Exercice 05:

Dans cette ligne de basse nous alternons une noire liée avec une double-croche et une croche pointée:



[Playback basse / batterie tempo 050](#)

[Playback basse / batterie tempo 075](#)

[Playback basse / batterie tempo 100](#)

[Playback batterie tempo 050](#)

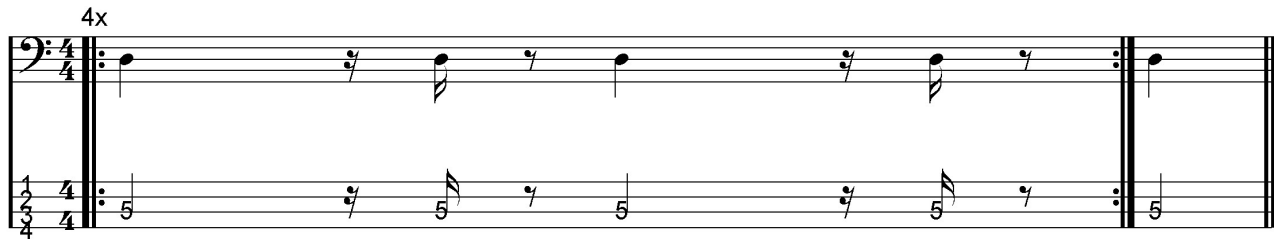
[Playback batterie tempo 075](#)

[Playback batterie tempo 100](#)

[Dossier complet](#)

Exercice 06:

Voici la même ligne de basse que dans l'exercice 05 mais cette fois vous stoppez la durée des 1ère et 3ème notes sur le temps suivant et la durée des 2ème et 4ème notes sur la croche suivante (c'est beaucoup plus difficile à effectuer) ce qui nous donne comme écriture rythmique: noire / quart de soupir / double-croche/ demi-soupir / noire / quart de soupir / double-croche/ demi-soupir:



[Playback basse / batterie tempo 050](#)

[Playback basse / batterie tempo 075](#)

[Playback basse / batterie tempo 100](#)

[Playback batterie tempo 050](#)

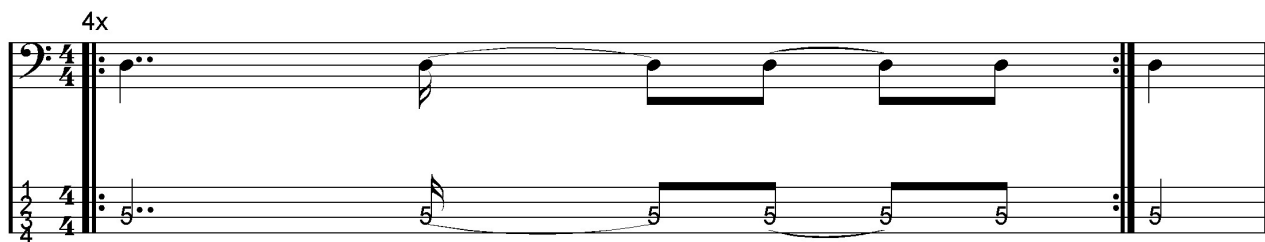
[Playback batterie tempo 075](#)

[Playback batterie tempo 100](#)

[Dossier complet](#)

Exercice 07:

Dans cette ligne de basse nous alternons une noire pointée suivi d'une double-croche liée avec une croche, puis une syncope et enfin une croche:



[Playback basse / batterie tempo 050](#)

[Playback basse / batterie tempo 075](#)

[Playback basse / batterie tempo 100](#)

[Playback batterie tempo 050](#)

[Playback batterie tempo 075](#)

[Playback batterie tempo 100](#)

[Dossier complet](#)

Exercice 08:

Voici la même ligne de basse que dans l'exercice 07 mais cette fois vous stoppez la durée des 3 premières notes sur le temps suivant ce qui nous donne comme écriture rythmique: noire / demi-soupir pointé / double-croche / demi-soupir / croche / demi-soupir / croche:

4x

Bass line notation for the first system. The staff is in 4/4 time. The melody consists of a quarter note G2, a quarter rest, an eighth note F2, a quarter rest, an eighth note E2, a quarter rest, an eighth note D2, and a quarter note C2. The bass line consists of a quarter note G2, a quarter rest, an eighth note F2, a quarter rest, an eighth note E2, a quarter rest, an eighth note D2, and a quarter note C2. The key signature is one flat (Bb).

Playback basse / batterie tempo 050

Playback basse / batterie tempo 075

Playback basse / batterie tempo 100

Playback batterie tempo 050

Playback batterie tempo 075

Playback batterie tempo 100

Dossier complet

Exercice 09:

Cette ligne de basse reprend la même écriture rythmique que celle de l'exercice 08 mais nous alternons les notes de chaque accord dans l'ordre suivant: fondamentale / quinte / septième / octave pour les mesures 1 et 3 et fondamentale / quinte / septième renversée / fondamentale pour les mesures 2 et 4:

The musical score for Exercise 09 is written in 4/4 time. It consists of two systems of music. The first system has two measures: the first measure is Gmin7 and the second is C7. The second system has three measures: the first is Amin7, the second is D7, and the third is Gmin7. The notation includes a bass staff with a treble clef and a bass staff with a bass clef. The first system's first measure has a Gmin7 chord and a C7 chord. The second system's first measure has an Amin7 chord and a D7 chord. The second system's second measure has a D7 chord and a Gmin7 chord. The second system's third measure has a Gmin7 chord. The notation includes a bass staff with a treble clef and a bass staff with a bass clef. The first system's first measure has a Gmin7 chord and a C7 chord. The second system's first measure has an Amin7 chord and a D7 chord. The second system's second measure has a D7 chord and a Gmin7 chord. The second system's third measure has a Gmin7 chord.

[Playback avec la basse tempo 050](#)

[Playback avec la basse tempo 075](#)

[Playback avec la basse tempo 100](#)

[Playback sans la basse tempo 050](#)

[Playback sans la basse tempo 075](#)

[Playback sans la basse tempo 100](#)

[Dossier complet](#)

Contact:

Si vous souhaitez faire des commentaires sur ce dossier vous pouvez me contacter en cliquant sur le lien suivant:

<http://www.manucoursdebasse.com/contacts.html>